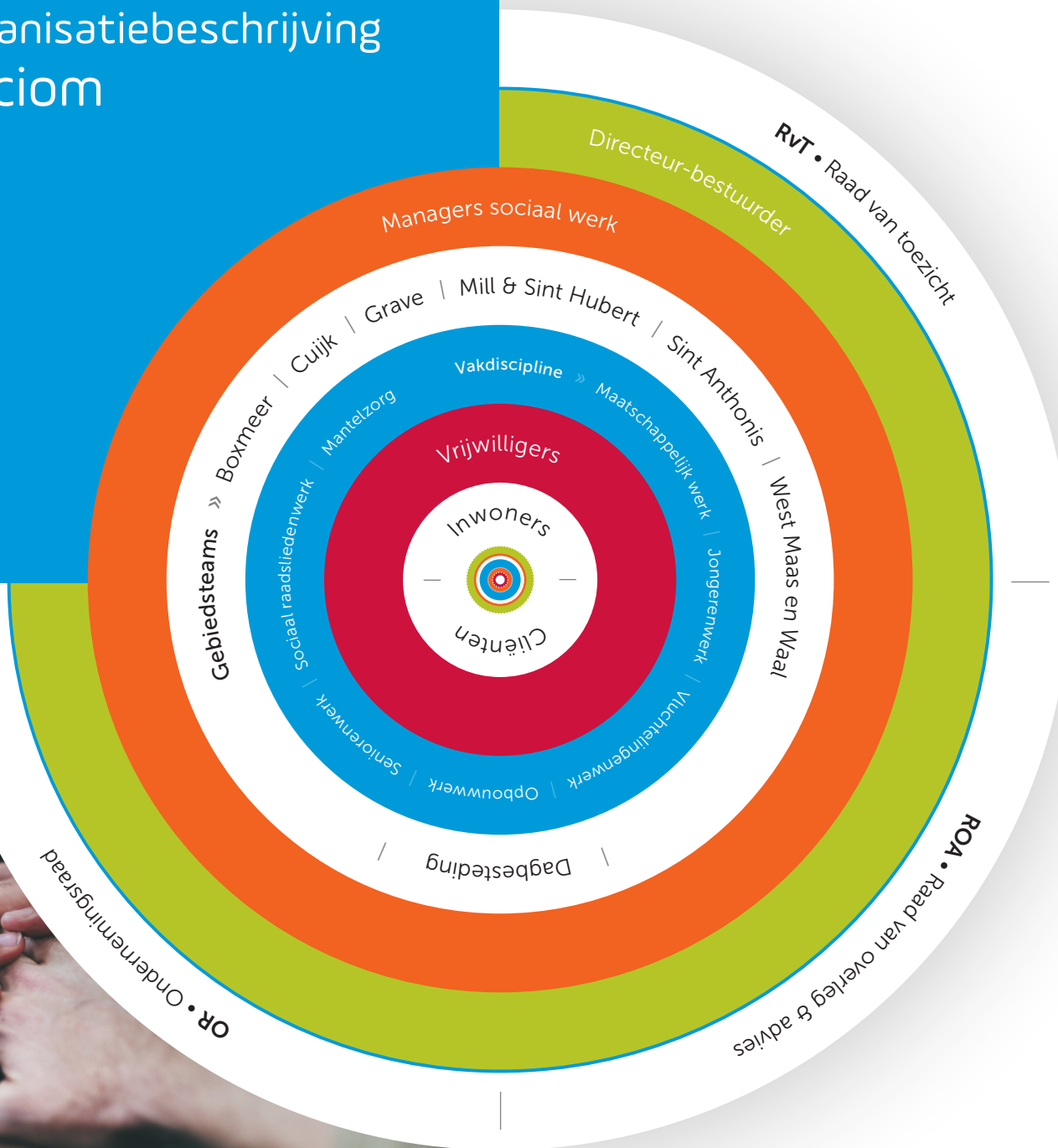


# Organisatiebeschrijving Sociom



De serviceorganisatie ondersteunt alle groepen in de cirkels en bestaat uit de volgende onderdelen:

- Beleid
- Communicatie
- Secretariaat
- Projecten
- Bestuurssecretariaat

Manager bedrijfsbureau

- Administratie

## Over Sociom

Sociom is een organisatie voor sociaal werk in het Land van Cuijk en West Maas en Waal. Samen met onze netwerkpartners en vrijwilligersorganisaties werken we aan een samenleving waarin mensen zich thuis voelen, kansen krijgen én pakken.

Sociom zet mensen in hun kracht, herkent talenten en brengt ze in beweging. Wij geven aandacht en advies en bieden ondersteuning bij problemen. Wij omarmen burgerinitiatieven en versterken deze met de kwaliteiten van sociaal werk. Je vindt ons overal in en rondom het dorp en de wijk. Daardoor is Sociom altijd in de buurt.

Deze afbeelding geeft een goed beeld van hoe wij onze interne organisatie zien. We stellen de cliënt centraal. Dat is altijd ons uitgangspunt. Daarnaast spelen vrijwilligers een belangrijke rol in onze organisatie. Bij Sociom werken resultaatgerichte professionals met ambitie en lef. Verbinders die middenin de samenleving staan. We vertrouwen op elkaars vakmanschap en hebben oog voor ieders talent en kracht. Bovendien geloven we in een leven lang leren, daarom bieden we onze mensen ruimte en kansen om zich als professional en persoon te ontwikkelen.

Roland van der Heijden  
Directeur-bestuurder